



A retenir cette semaine :

En altitude comme en plaine, la chute brutale des températures (écart de -10 à -15°C en température journalière moyenne par rapport à la semaine précédente), combinée à des gelées et des épisodes neigeux ponctuels et localisés, ont fortement freiné la croissance de l'herbe. L'avancement végétatif des graminées a été littéralement stoppé et les légumineuses ont parfois régressé dans le couvert prairial. Dans certains élevages, la consommation d'herbe pâturée a dû être ralentie afin d'éviter une rupture du cycle de pâturage (toutes productions animales). Le retour de la douceur des températures ces prochains jours et la forte pluviométrie devraient booster le redémarrage des prairies et conforter la durée de votre pâturage de printemps. **Dans les prochains jours, ces conditions météo vont générer plusieurs écueils pour votre pâturage :**

- **une portance dégradée** (surtout en plaine) : dégradation des prairies en cours de pâturage (piétinements) ou réduction de la surface « pâturable » dans de bonnes conditions,
- **une réduction de la contribution des légumineuses à la biomasse pâturable**, préjudiciable à la pérennité du pâturage 2024 : risques « d'étouffement » par certaines graminées, accentué par le développement des refus (épiaison des graminées, en cours ou à venir),
- **une réduction de la valeur alimentaire et de l'appétence de l'herbe pâturée** (surtout pour des animaux à fort besoins nutritionnels),
- **le blocage des parcelles débrayées**, destinées à être introduites dans le circuit de pâturage du fait de conditions météo défavorables à la récolte de ces prairies.



Réseau suivi croissance d'herbe :

Localisation	Hauteur (cm)	Croissance (kg MS/ha/j)	Précisions
St Héand, 575m	9,9	20,7	3 ^{ème} cycle pâturage + incorporation parcelles fauchées
Soleymieux, 630m	10,1	23,3	3 ^{ème} cycle de pâturage
Périgneux, 680m	9,7	24,9	3 ^{ème} cycle pâturage + incorporation parcelles fauchées
Essertines-en-Chatelneuf, 800m	8,2	15,6	3 ^{ème} cycle de pâturage
St Bonnet le Courreau, 1070m	7,4	27,4	Fin 3 ^{ème} cycle pâturage
Champoly, 660m	8,8	21,9	3 ^{ème} cycle pâturage + incorporation parcelles fauchées
Lay, 430 m	-	-	12 kg de ms ingéré en jour + nuit
St Marcel de Félines, 490 m	8,9	34,6	2 ^{ème} tour, 18 jours d'avance
Violay, 700 m	10,1	12	Pâturage de nuit en intermittence
Violay, 720 m	8,8	24,4	Pâturage de jour en 2 fois, nuit en intérieur

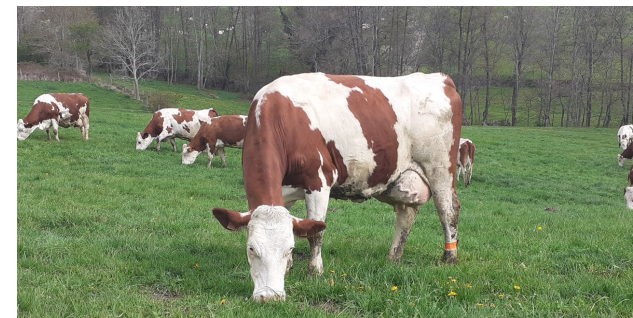


Sommes de température :

Ensilage RGI classique : 700-750 °C. Trop tard. Au vu des conditions météo, prochaines fauches possibles avec du RGI et certains RGH au stade épiaison (sauf montagnes)

Ensilage prairies multispèces : 750 à 900 °C.

Beaucoup de PT commencent à arriver à des stades critiques pour la valeur alimentaire et une fermentescibilité sécurisée. Ne pas hésiter à nous contacter.



Vaches laitières au 3^{ème} cycle de pâturage, sur hauteur d'herbe de 9,3cm. Prairie avec fauche des refus à 7cm, après 1^{er} cycle de pâturage en mars 2024. Refus après pâturage : moins de 10% surface de la prairie. Monts du Forez, Gravier A.



Stations météo	Somme T°C depuis 01/02	Cumul pluvio. Avril (mm)
Bard	647	57
Noirétable	671	108
St Sauveur en Rue	668	136
Violay	665	108

Stations météo	Somme T°C depuis 01/02	Cumul pluvio. Avril (mm)
Chazelles sur Lyon	724	82
Fourneaux	784	89
La Valla en Gier	766	87
Panissières	733	91
St Georges en Couzan	710	52

Stations météo	Somme T°C depuis 01/02	Cumul pluvio. Avril (mm)
Arthun	777	43
Balbigny	828	77
Nandax	815	88
Pélussin	881	104
Savigneux	788	51
Veauchette	816	68

Source infoclimat / météo France au 20/04/2024

Eviter le blocage de votre circuit de pâturage

La fauche ces 2 dernières semaines des prairies débrayées fin mars 2024 va se révéler précieuse (cf bulletins précédents). Elle va permettre d'introduire ces tous prochains jours ces parcelles dans votre circuit de pâturage. Cette souplesse de pâturage vous permettra :

- **d'effectuer des fauches de refus voire de débrayer des parcelles uniquement pâturées depuis le début de printemps**
=> meilleure gestion des refus, du parasitisme et des accumulations de bouses sur ces prairies pâturées. Avec le retour à de meilleures conditions météo (2 à 3 prochaines semaines), elles pourront être fauchées (enrubannage, 2^{de} coupe) et réintroduites dans le circuit de pâturage (fin mai/juin)
- **d'augmenter votre surface pâturable totale pour la 2^{de} moitié de printemps.** Ces surfaces additionnelles homogènes en hauteur (effet fauche) vous permettront d'augmenter le niveau d'ingestion en herbe pâturée de vos animaux avec une offre en herbe pâturable sécurisée (passage en pâturage jour/nuit sur certaines exploitations, mise à l'herbe de lots de vaches allaitantes suitées en vélage de février/mars, ...). Ces prairies prendront également le relais de certaines prairies pâturées depuis le début de printemps qui vont voir leur portance se dégrader ces prochains jours ou voir leur potentiel de production limité en 2^{de} moitié de printemps (moindre potentiel de repousse sur certaines prairies après épiaison des graminées, ...).

N'hésitez surtout pas à pâturer ces surfaces de pâturage additionnelles dès ces prochains jours (hauteur entrée : 9 cm , dès le lendemain de la récolte) afin de conserver le plus longtemps possible leur appétence, favoriser les légumineuses et réduire le nombre de futurs refus.

Dans le cas où ces surfaces additionnelles de pâturage n'ont pas pu être fauchées ces derniers jours, plusieurs leviers peuvent être actionnés (non exhaustifs) :

- freiner la consommation d'herbe pâturée, quitte à introduire très temporairement des fourrages conservés (foin, enrubannage sur zones bien portantes ou dans couloir de pâturage, ...). Ce levier peut s'avérer très pratique en bovins et ovins allaitants ou pour des génisses laitières mais reste déconseillé pour des vaches laitières en lactation.
- « étêter » certaines parcelles de fauche ou débrayées encore pas trop hautes (13-15cm) par une fauche à plat à 8-9cm. La biomasse pourra rester sur place sans gêner l'appétence ou la santé prairiale. Les animaux pourront ensuite pâturer juste derrière cet « étêtage ».
- assurer un topping de certaines parcelles avec une biomasse sur pied conséquente (> 15-20cm) trop hautes pour le pâturage (prairies de fauche pou débrayées). Cette pratique n'est pertinente que si la biomasse est suffisante, la fauche de topping haute (9-10 cm min) et si la pression en bouses reste modérée. Durant cette période plus délicate dans la gestion de votre pâturage (rotation sur une surface : imitée de pâturage), **n'hésitez pas à conserver la même pression de pâturage (hauteurs entrée/sortie de l'herbe, rythmes de retour, ...) voire à l'intensifier temporairement.**

Réfléchir à ses futurs stocks sur pied pour juin 2024

Pour le moment, sous conditions de fertilité et santé des prairies, la météo de ce printemps laisse présager une saison de pâturage prolongée en fin de printemps voire début d'été. La période est idéale pour réfléchir à la constitution de stocks sur pied pour juin/début juillet 2024. Ces prairies de stocks sur pied peuvent très bien être :

- des prairies de pâturage strict de début de printemps, qui vont connaître une fauche en fin mai début juin (après 3 semaines de repos sans pâturage)
- des prairies de fauche ou de pâturage débrayées en avril 2024, et qui feront l'objet d'une 2^{de} fauche en mi-mai
- des dérobées fourragères pâturables implantées derrière méteil fourrager ou prairie.



Prairie multi-espèces « protéique », avec graminées non remontantes (dactyle bien maîtrisé) et une forte proportion de légumineuses agressives. Prairie idéale pour un stock sur pied en juin 2024. Monts du Lyonnais, Gravier A.