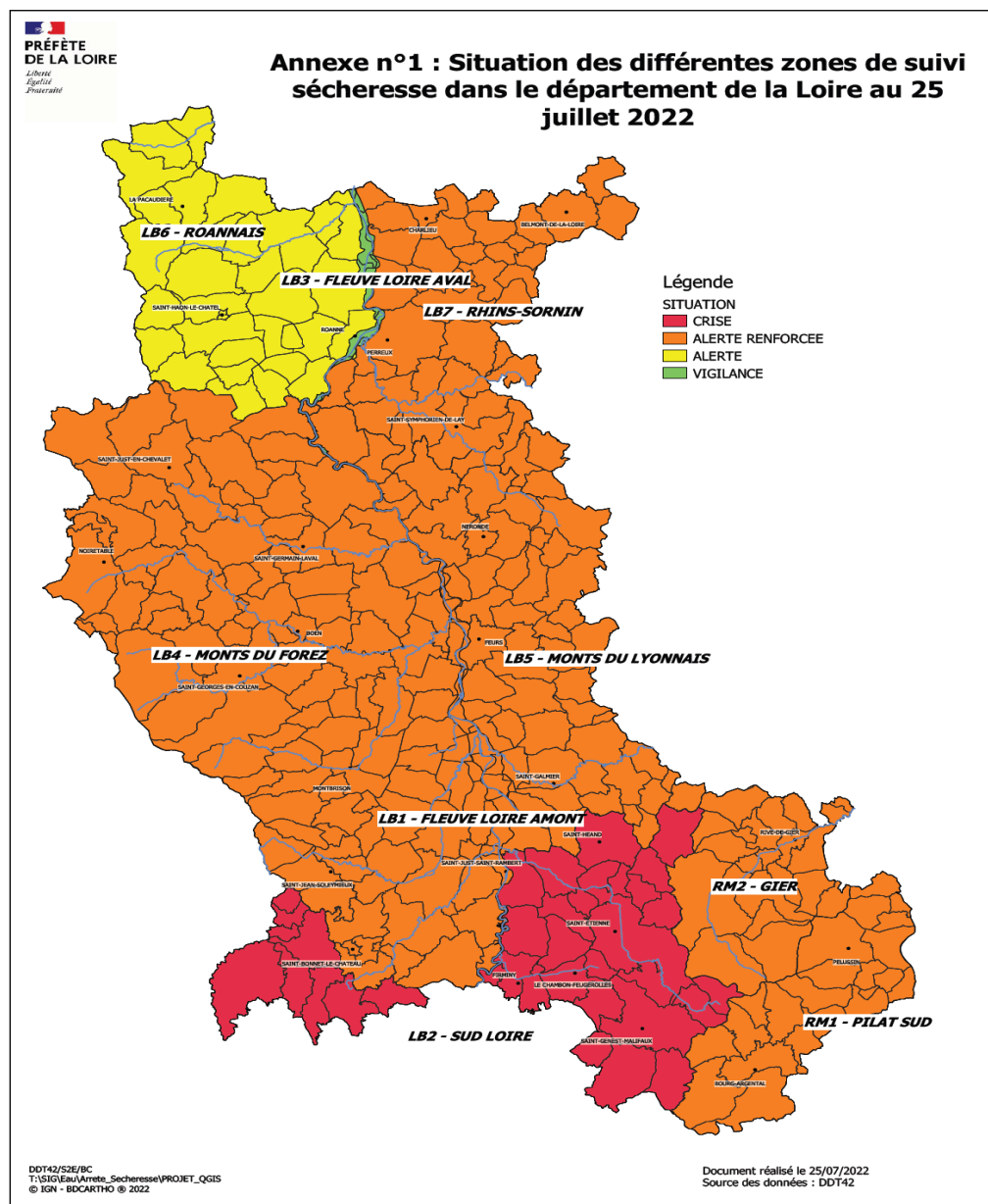




BULLETIN D'IRRIGATION du 25 au 31 juillet 2022

Situation par rapport à la sécheresse au niveau départementale

L'aggravation de la situation, a amené Madame la Préfète à prendre un nouvel arrêté le lundi 25 juillet 2022, dont voici la nouvelle carte.





Afin de connaître, les mesures de limitation et les communes concernées, nous vous invitons à consulter le site Internet des services de l'État :
<http://www.loire.gouv.fr/secheresse-niveau-d-alerte-renforcee-pour-2-zones-a8843.html>
 ou vous rendre en mairie.

Synthèse des limitations d'usage de l'eau

Le franchissement du seuil de VIGILANCE, communiqué par voie de presse a pour objectif de sensibiliser le grand public et d'inciter à une gestion raisonnée de la ressource en eau. Il n'emporte pas de limitation des usages.

Les limitations et interdictions d'usage ci-dessous s'appliquent aux utilisations d'eau provenant de la zone d'alerte (cours d'eau et nappe) sauf prélèvement dans une retenue de stockage. Les restrictions peuvent donc être différentes dans une même zone d'alerte entre l'eau issue d'un puits privé et l'eau issue d'un réseau de distribution d'eau potable dont la ressource est issue d'une retenue (voir annexes)

| USAGES | | ALERTE | ALERTE RENFORCEE | CRISE | |
|---|--|--|--|--|--|
| Rappels réglementaires et recommandations | Arrosages autorisés | Éviter d'arroser aux heures les plus chaudes de la journée | | | |
| | Ouvrages hydrauliques | Respect de la réglementation applicable (débit réservé) | | | |
| | Interventions en rivières | Éviter la circulation, le passage et le piétinement des animaux dans les cours d'eau | | | |
| Prélèvements en cours d'eau ou leur nappe d'accompagnement à l'amont des prises d'eau potable (hors fleuve Loire) | Servant à l'abreuvement du bétail | Autorisé | | | |
| | Servant à l'alimentation d'une pisciculture hors plans d'eau | Autorisé | | Interdit | |
| | Autre usage | Interdit | | | |
| Usages domestiques, entretien des espaces verts et loisirs | Arrosage des pelouses | Interdit | | | |
| | Arrosage des fleurs et massifs fleuris | interdit de 10 h à 18 h | Interdit | | |
| | Arrosage des plantations arborées | | Interdit de 8 h à 20 h | Interdit | |
| | Arrosage des dalles/pavés engazonnés | | Interdit de 10 h à 18 h | Interdit | |
| | Arrosage des terrains de sport | | Interdit sauf terrain de compétition une fois par semaine | Interdit | |
| | Arrosage des terrains de golfs | Interdit sauf greens et départs de 20 h à 8 h | Interdit sauf greens et départs de 20 h à 8 h | | |
| | Arrosage des jardins potagers | Interdit de 8 h à 20 h | Interdit de 8 h à 20 h De 20 h à 8 h, uniquement par arrosage au pied des plantes | | |
| | Alimentation de piscine privée | Interdit à partir du milieu naturel (cours d'eau, puits privés) | | | |
| | Alimentation de piscine publique | Autorisé | | | |
| | Lavage de véhicule | Interdit hors des stations professionnelles (sauf obligations sanitaires et techniques particulières) | | Interdit (sauf obligations sanitaires particulières) | |
| Voirie et fontaines | Fontaines publiques non destinées à l'alimentation en eau potable | Doivent être déconnectées du réseau d'eau potable | | Doivent être arrêtées | |
| | Lavage des voiries | Autorisé uniquement par des moyens mécanisés | | | |
| Alimentation des plans d'eau et des biefs | Interdit hors pisciculture relevant du code de l'environnement | | Interdit | | |
| Usages industriels, artisanaux ou commerciaux | Interdits sauf ceux nécessaires aux process de fabrication et aux besoins sanitaires | | Interdits sauf ceux nécessaires aux obligations de sécurité et de salubrité | | |
| | Interdits sauf ceux nécessaires aux process de fabrication et aux besoins sanitaires | | Interdits sauf ceux nécessaires aux obligations de sécurité et de salubrité | | |
| Usages agricoles | Irrigation des prairies de graminées | interdit de 10 h à 18 h | | Interdit | |
| | Irrigation grandes cultures (y.c. cultures dérobées) | sans système d'irrigation localisée | interdit de 10 h à 18 h | | Interdit |
| | | avec système d'irrigation localisée* | Autorisé | | |
| | Irrigation pépinières et maraîchage | sans système d'irrigation localisée | interdit de 10 h à 18 h | | Interdit sauf maraîchage de 20 h à 8 h |
| | | avec système d'irrigation localisée* | Autorisé | | |
| Abreuvement des animaux | Autorisé | | | | |
| Autres | Canal de Roanne à Digoin | Débit d'entrée limité à 90 % du débit autorisé | Débit d'entrée limité à 75 % du débit autorisé | Fermeture de l'alimentation du canal | |
| | Canal du Forez | Débit maximum prélevable variable en fonction de la cote du barrage de Grangent et du débit de la Loire à Bas-en-Basset | | | |
| | Rejets de station d'épuration | Interdiction des opérations de maintenance non indispensables au bon fonctionnement et susceptibles d'augmenter le flux polluant | | | |

* goutte à goutte, diffuseur à micro-jets ou techniques équivalentes

Ce bulletin a bénéficié de l'aide du Conseil Départemental et des équipements de sondes tensiométriques de la Fédération des Comités de Développement.

Contact : Didier GRIVOT
Chambre d'Agriculture de La Loire • Tél. 04 77 92 12 12



Avec la contribution financière du compte d'affectation spéciale «développement agricole et rural»



Situation par rapport à la sécheresse au niveau du territoire du SMIF



Compte-tenu de la situation très critique de l'étiage de la Loire et du déstockage important du plan d'eau de Grangent, un **arrêté préfectoral a été pris le 22 juillet 2022**, il définit les mesures de gestion temporaire de l'aménagement de Grangent.

Les restrictions imposées sont les suivantes :

- Interdiction de l'irrigation des prairies permanentes **et** temporaires hors luzerne et trèfles purs
- Interdiction de l'arrosage des jardins potagers de 8h à 20h
- Interdiction de la remise à niveau des étangs
- Interdiction de l'arrosage des pistes pour les chevaux
- Interdiction de l'irrigation des cultures destinées aux méthaniseurs
- Réduction du débit de la desserte gravitaire pour ne conserver dessus que l'abreuvement du bétail.
- Interdiction de l'arrosage des pelouses, massifs fleuris et fleurs
- L'arrosage des terrains de compétition de sport n'est autorisé qu'une fois par semaine
- Interdiction de l'arrosage des terrains de golf à l'exception de l'arrosage des greens et départs qui est interdit de 8 h à 20 h
- Interdiction de l'arrosage des plantations arborées de 8 h à 20 h
- Interdiction du lavage des véhicules hors stations professionnelles sauf pour les véhicules ayant une obligation sanitaire



ETP de la semaine dernière à Andrézieux Bouthéon

| L'ETP de la semaine du 18/07/2022 | | | | | | au | 24/07/2022 | = | 48.4 mm |
|-----------------------------------|------------|------------|------------|------------|------------|------------|------------|---|---------|
| 18 juillet | 19 juillet | 20 juillet | 21 juillet | 22 juillet | 23 juillet | 24 juillet | | | |
| 7.7 mm | 9.0 mm | 6.2 mm | 6.0 mm | 7.1 mm | 6.3 mm | 6.1mm | | | |

Météo à venir (d'après le site Plein Champ)

Plaine du Forez - commune de Feurs

| | < | Lun 25 | Mar 26 | Mer 27 | Jeu 28 | Ven 29 |
|------------------------------|---|-----------|-----------|-----------|-----------|-----------|
| | | | | | | |
| Température min à 2 m (°C) | ? | 19 | 15 | 13 | 13 | 16 |
| Température max à 2 m (°C) | ? | 33 | 27 | 28 | 30 | 29 |
| Précipitations (mm) | ? | 0,2 | 0 | 0 | 0 | 0 |
| Précipitations max (mm) | ? | 1,2 | 0 | 0 | 0 | 0,2 |
| Risque de précipitations (%) | ? | 14 | 3 | 4 | 14 | 17 |
| Direction du vent à 10 m | ? | NO | N | N | N | NO |
| Vitesse du vent à 2 m (km/h) | ? | 8 | 9 | 6 | 5 | 6 |
| Rafales max à 2 m (km/h) | ? | 29 | 30 | 30 | 25 | 22 |
| Évapotranspiration (mm) | ? | 4,7 | 4,9 | 5 | 4,9 | 4,6 |

Ce bulletin a bénéficié de l'aide du Conseil Départemental et des équipements de sondes tensiométriques de la Fédération des Comités de Développement.

Contact : Didier GRIVOT
Chambre d'Agriculture de La Loire • Tél. 04 77 92 12 12



Loire
LE DÉPARTEMENT



Avec la contribution financière du compte d'affectation spéciale «développement agricole et rural»



Besoin en eau des cultures (du 25 au 31 juillet)

Pour les besoins en irrigation, intégrer l'état de la réserve en eau de votre sol et déduire les précipitations efficaces des valeurs ci dessous :

| CULTURES | Stade végétatif | Besoins en eau des cultures (en mm) |
|-----------|--|-------------------------------------|
| LUZERNE | Tous stades | 40 |
| MAIS | Jusqu'à 8-9 feuilles | 24 |
| | De 8-9 à 10-12 feuilles | 32 |
| | De 10-12 à 1 mois après floraison | 46 |
| TOURNESOL | De 5 paires de feuille à début floraison | 28 |
| | De début à fin floraison | 48 |
| SOJA | Jusqu'à début floraison | 32 |
| | De début à pleine floraison | 44 |
| | De pleine floraison à graines 3 mm | 40 |
| SORGHO | Début végétation | 24 |
| | Gonflement | 28 |
| | Juste avant floraison | 36 |

| | | |
|-------------------|--|----|
| LAITUE | Début de croissance | 20 |
| CAROTTE | Grossissement des pommes | 28 |
| | Après levée | 20 |
| POMME DE TERRE | Grossissement | 28 |
| | Avant tubérisation | 20 |
| | Pendant tubérisation | 44 |
| TOMATE | Prématurité | 32 |
| | Plantation à floraison 3eme bouquet | 16 |
| | De 3ème bouquet à 10 % de fruits mûrs | 32 |
| HARICOT | Ensuite | 20 |
| | Début croissance | 32 |
| | Début floraison | 32 |
| FRAISIER | Début récolte | 40 |
| | Début floraison | 16 |
| | Pleine floraison | 28 |
| FRAMBOISIER | Grossissement du fruit | 36 |
| | Pendant récolte et après | 32 |
| | Floraison | 32 |
| | Grossissement du fruit | 36 |
| ABRICOTIER | Récolte | 40 |
| | Arbre adulte charge moyenne - Dur à la récolte | 24 |
| PECHER | Arbre adulte charge moyenne - Juillet Août | 40 |
| CERISIER (Adulte) | Après récolte | 16 |
| POMMIER POIRIER | Juillet à récolte | 36 |

Ce bulletin a bénéficié de l'aide du Conseil Départemental et des équipements de sondes tensiométriques de la Fédération des Comités de Développement.

Contact : Didier GRIVOT
Chambre d'Agriculture de La Loire • Tél. 04 77 92 12 12



Loire
LE DÉPARTEMENT

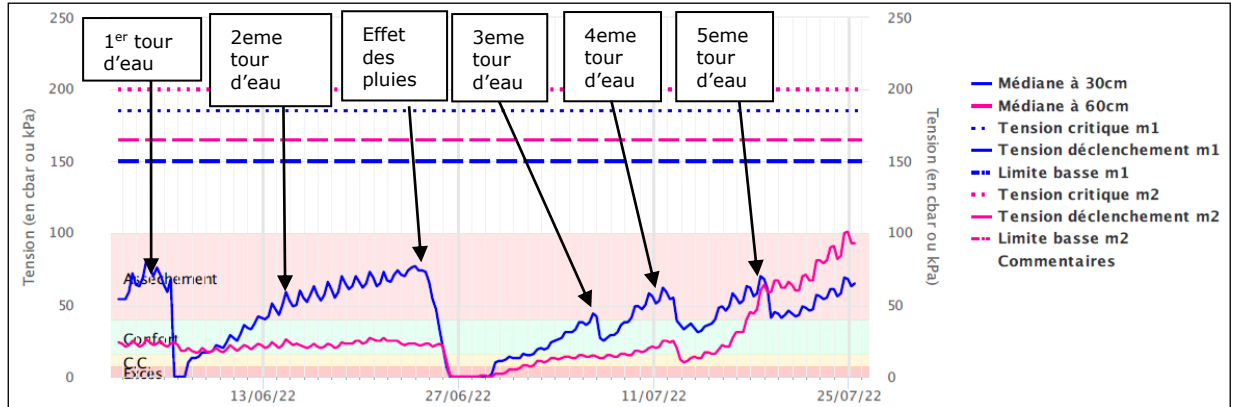


Avec la contribution financière
du compte d'affectation spéciale
«développement agricole et rural»

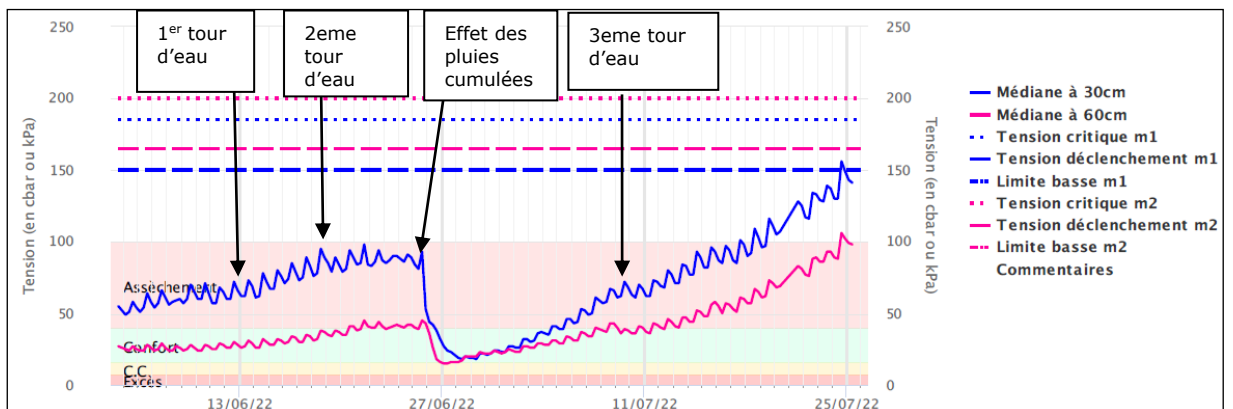


Informations transmises par les sondes tensiométriques...

- Installées sur maïs en sols de « Varennes moyennes » – Feurs



- Installées sur maïs en sols de « Chambons » – Feurs





Rappel fin des irrigations

L'arrêt de l'irrigation peut intervenir lorsque l'humidité du grain est suffisamment basse pour qu'un stress hydrique soit sans conséquence sur le rendement, soit 50 % d'humidité du grain.

Ce stade peut être apprécié de plusieurs manières :

- Prélèvement de quelques épis représentatifs de la parcelle puis **passage à l'étuve.**

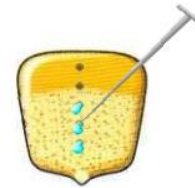
- Observation à partir d'un **test visuel** (développé par la CA 81) :

Prélevez des épis sur votre parcelle (une dizaine pour la représentativité).

Sur chaque épi, prélevez un grain représentatif sur la partie côté pointe de l'épi.

Faites des trous avec une aiguille sur toute la hauteur du grain.

S'il ne sort pas de jus sur le tiers supérieur du grain : le stade 50 % d'humidité est atteint.



- Détermination à partir de la **date de floraison femelle observée et des sommes de températures relevées** (en base 6-30).

Vous trouverez dans le tableau ci-dessous, quelques exemples permettant de prévoir la date du stade 50 % d'humidité. La simulation est faite en intégrant le sommes de températures jusqu'au 23 juillet 2022 et en distinguant ensuite 3 hypothèses (températures normales, élevées, fraîches).



| Arvalis- Institut du végétal | | | | | |
|---|--------------------------------|-------------------|-------------------------------------|-------------------------|--------------------------|
| Campagne 2022 - Maïs - Prédiction de la date de 50% et 45% d'humidité du grain | | | | | |
| Données météo au 23/07/2022 | | | | | |
| | | Date floraison | Stade 50% H2O - prédiction au 01/08 | | |
| | | | Températures normales | Températures élevées | Températures fraîches |
| variété 1/2 Précoce | SAVIGNEUX | 15-juin | 25-juil | 25-juil | 25-juil |
| | SAVIGNEUX | 1-juil | 12-août | 10-août | 14-août |
| | SAVIGNEUX | 15-juil | 27-août | 25-août | 30-août |
| | SAVIGNEUX | 1-août | 8-sept | 5-sept | 10-sept |
| | GRAMMOND | 15-juin | 24-juil | 24-juil | 25-juil |
| | GRAMMOND | 1-juil | 11-août | 9-août | 13-août |
| | GRAMMOND | 15-juil | 25-août | 22-août | 27-août |
| | GRAMMOND | 1-août | 7-sept | 6-sept | 10-sept |
| Variété 1/2 tardive | SAVIGNEUX | 15-juin | 28-juil | 27-juil | 28-juil |
| | SAVIGNEUX | 1-juil | 15-août | 13-août | 17-août |
| | SAVIGNEUX | 15-juil | 30-août | 28-août | 2-sept |
| | SAVIGNEUX | 1-août | 12-sept | 10-sept | 15-sept |
| | GRAMMOND | 15-juin | 27-juil | 27-juil | 28-juil |
| | GRAMMOND | 1-juil | 14-août | 12-août | 16-août |
| | GRAMMOND | 15-juil | 28-août | 25-août | 31-août |
| | GRAMMOND | 1-août | 12-sept | 8-sept | 14-sept |
| | ST ETIENNE-ANDREZIEUX-BOUTHEON | 15-juin | 26-juil | 26-juil | 27-juil |
| | ST ETIENNE-ANDREZIEUX-BOUTHEON | 1-juil | 13-août | 11-août | 14-août |
| | ST ETIENNE-ANDREZIEUX-BOUTHEON | 15-juil | 27-août | 24-août | 29-août |
| | ST ETIENNE-ANDREZIEUX-BOUTHEON | 1-août | 8-sept | 4-sept | 10-sept |
| FEURS | 15-juin | 25-juil | 25-juil | 26-juil | |
| FEURS | 1-juil | 12-août | 10-août | 13-août | |
| FEURS | 15-juil | 26-août | 24-août | 29-août | |
| FEURS | 1-août | 6-sept | 4-sept | 9-sept | |
| variété tardive | ST ETIENNE-ANDREZIEUX-BOUTHEON | 15-juin | 28-juil | 27-juil | 28-juil |
| | ST ETIENNE-ANDREZIEUX-BOUTHEON | 1-juil | 14-août | 12-août | 17-août |
| | ST ETIENNE-ANDREZIEUX-BOUTHEON | 15-juil | 28-août | 25-août | 1-sept |
| | ST ETIENNE-ANDREZIEUX-BOUTHEON | 1-août | 10-sept | 7-sept | 12-sept |
| | FEURS | 15-juin | 27-juil | 26-juil | 27-juil |
| | FEURS | 1-juil | 13-août | 12-août | 15-août |
| | FEURS | 15-juil | 28-août | 25-août | 31-août |
| | FEURS | 1-août | 9-sept | 6-sept | 11-sept |

Ce bulletin a bénéficié de l'aide du Conseil Départemental et des équipements de sondes tensiométriques de la Fédération des Comités de Développement.

Contact : Didier GRIVOT
Chambre d'Agriculture de La Loire • Tél. 04 77 92 12 12



Loire
LE DÉPARTEMENT



Avec la contribution financière du compte d'affectation spéciale «développement agricole et rural»



Conduite à tenir pour l'IRRIGATION des grandes cultures :

Les restrictions d'irrigation imposées (restriction du temps d'irrigation), combinés aux conditions météorologiques relevées ces dernières semaines font que les sols s'assèchent sur tous les horizons y compris en sols profonds type Chambons (cf suivi tensiométrique)

Dans ces conditions, il faut poursuivre l'irrigation sur les maïs, les sojas, les tournesols dans la limite des possibilités techniques et réglementaires.

Aussi, en cette période de fortes tensions sur la ressource, il est important d'être exemplaire, pour éviter toutes pertes d'eaux (fuites, arrosages de route...) et en réservant l'eau à des cultures prioritaires qui valorisent l'eau. L'objectif est de préserver en partie, le « potentiel de production » des cultures irriguées en place.

Nous vous proposons, de vous transmettre directement sur votre messagerie internet, le présent bulletin d'irrigation. Dès le début de semaine, vous disposerez : des besoins en eau des cultures pour la semaine à venir, de préconisations techniques, d'informations réglementaires...

Pour cela, merci de transmettre votre adresse mail à :

didier.grivot@loire.chambagri.fr

Bulletin rédigé par Didier GRIVOT.

Ce bulletin a bénéficié de l'aide du Conseil Départemental et des équipements de sondes tensiométriques de la Fédération des Comités de Développement.

Contact : Didier GRIVOT
Chambre d'Agriculture de La Loire • Tél. 04 77 92 12 12



Loire
LE DÉPARTEMENT



Avec la contribution financière du compte d'affectation spéciale «développement agricole et rural»